

2023年度 開館カレンダー(10月～2024年3月)

10月

日	月	火	水	木	金	土
1	2	3	4	5	6	7
8	9	10	11	12	13	14
15	16	17	18	19	20	21
22	23	24	25	26	27	28
29	30	31				

11月

日	月	火	水	木	金	土
			1	2	3	4
5	6	7	8	9	10	11
12	13	14	15	16	17	18
19	20	21	22	23	24	25
26	27	28	29	30		

12月

日	月	火	水	木	金	土
					1	2
3	4	5	6	7	8	9
10	11	12	13	14	15	16
17	18	19	20	21	22	23
24	25	26	27	28	29	30
31						

2024年1月

日	月	火	水	木	金	土
	1	2	3	4	5	6
7	8	9	10	11	12	13
14	15	16	17	18	19	20
21	22	23	24	25	26	27
28	29	30	31			

2月

日	月	火	水	木	金	土
				1	2	3
4	5	6	7	8	9	10
11	12	13	14	15	16	17
18	19	20	21	22	23	24
25	26	27	28	29		

3月

日	月	火	水	木	金	土
					1	2
3	4	5	6	7	8	9
10	11	12	13	14	15	16
17	18	19	20	21	22	23
24	25	26	27	28	29	30
31						

通常 9:20~20:00 開館

9:20~17:00 開館 (土曜・春季など)

休館日

「☆KIU Summer Program for KIDs 2023 ☆」

今年も「KIU Summer Program for KIDs 2023」が開催されました！  
図書館では毎年恒例のお菓子の家づくりの他、2つプログラムを実施しました☆

新聞を用いてゲーム中。  
みんな真剣です！

KIU Farmで採れたマリーゴールドを使って  
エコバックの染色体験！

ケーキやクッキーを  
折り紙などを使い作成☆



「新聞に親しもう！」



「エコバック染色体験」



「お菓子の家を作ろう！」

波のおと 情報センター(図書館)だより Vol.37 2023年10月発行

編集・発行 神戸国際大学情報センター(図書館)

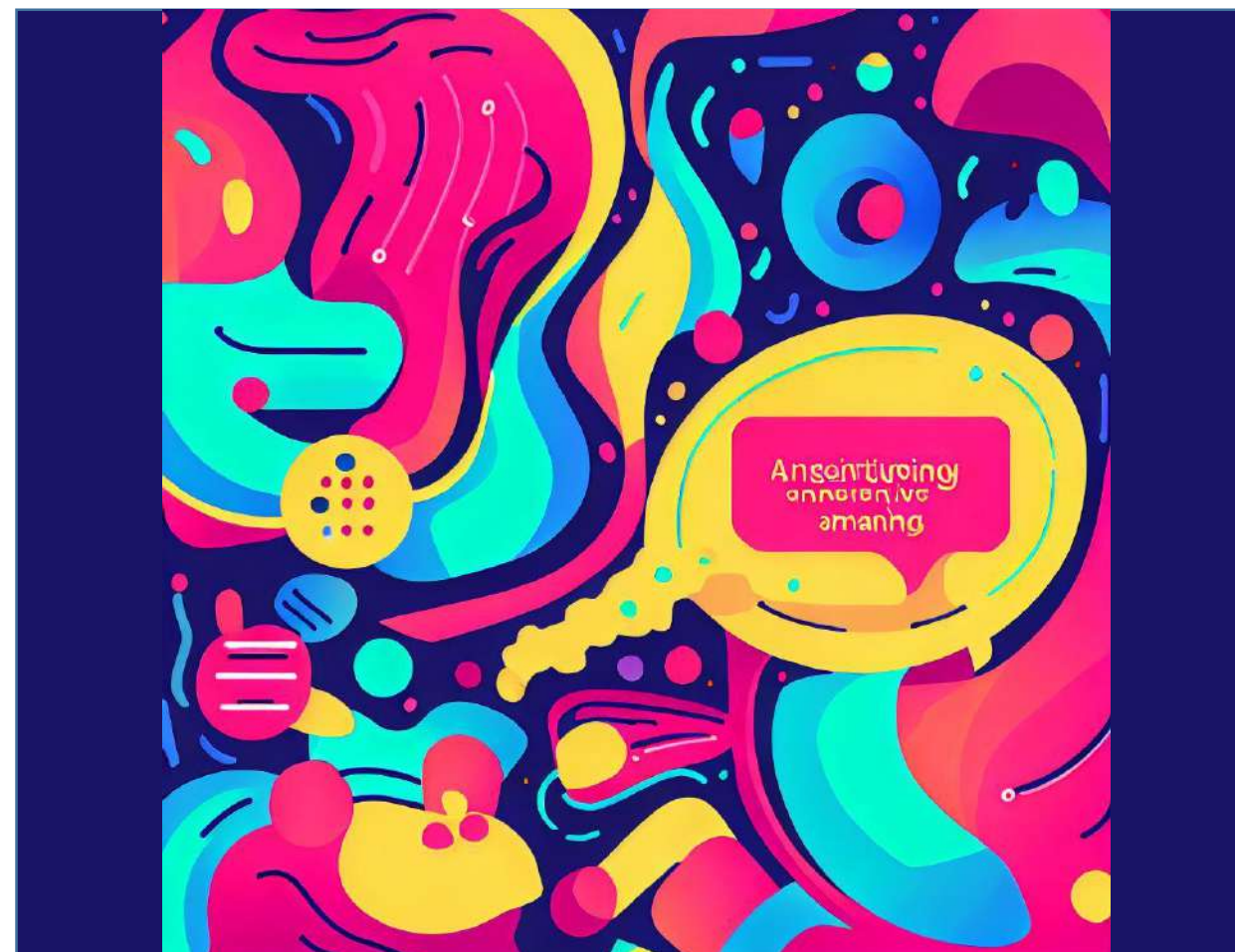
〒658-0032 神戸市東灘区向洋町中9-1-6

TEL 078-845-3344 / FAX 078-845-3355

# 波のおと

情報センター(図書館)だより Vol.37

2023 autumn & winter



生成AIをイメージしたイラスト  
(Bing Image Creatorで生成)

■ ChatGPT (生成AI)

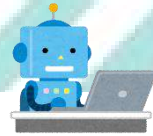
■ 開館カレンダー

■ KIU Summer Program for KIDs

「波のおと」の印刷は環境に配慮しています



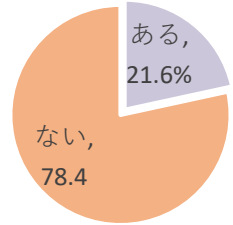
## はじめに



最近よく『ChatGPT』という名前を耳にします。対話型AI(人工知能)のことで、質問や相談をするとまるで友だちと話しているように会話ができます。それだけでなく調べものや文章作成など、学習や仕事に活用することもできます。

日本では61.3%の人が知っていて、大学生(院生、専門学校生含む)の21.6%が利用したことがあると回答しています(ChatGPT利用動向調査(2023年4月)・野村総合研究所調べ)。

話題のChatGPTについて使い方など概要を解説し、さらに詳しく知りたい方のために図書館にある関連する本や雑誌を紹介します。

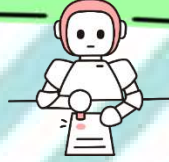


ChatGPTを利用したことがありますか?(大学生)

大学生の5人に1人は使ってる!

# ChatGPT(生成AI)

あなたはもう使いましたか?



広がるChatGPTの用途

## chatGPTで、どんなことができるの?



ChatGPTを使えば、情報収集や文書作成など様々な業務を効率よく行うことができます。授業や就活などでいろんな作業を手伝って貰えます。自分では思いつかない発想が参考になることもあります。

### 授業

- ・情報収集、調査(高度なネット検索)
- ・レポート、論文作成
- ・文章の要約、翻訳
- ・Excelのマクロを作ってもら

### 就活

- ・企業志望動機の作成
- ・自己PRの作成
- ・面接の練習

### 仕事

- ・メール文面を考えてもらう
- ・プレゼン資料やスピーチ原稿の作成
- ・旅行のプランニングなど企画立案
- ・ニーズやシーズなど市場動向調査
- ・プログラミング



## まとめ

将来、ChatGPTの活用は必須となるので、そのスキルを身に付けるのは大切なことです。AIの答えをそのまま使うのではなく、あくまでも自分の考えをまとめるためのツールとして使いこなすようにしましょう。

## chatGPTとは...



ChatGPTはOpen AI社が2022年11月にリリースした生成AI(コンテンツを新たに作り出すことができる人工知能)の一種です。

無料で利用でき、質問や相談に対する回答、さらに文書やプログラムの作成も可能です。

ディープラーニングによって人間に近い言語処理ができるようになったことで実現しました。

生成AIはほかに、Microsoft社がBing(検索エンジン)に搭載したものや、画像生成できるもの等があります。

## 本



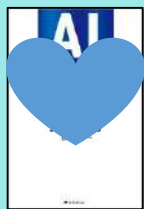
### 「まるわかりChatGPT & 生成AI」

野村総合研究所編  
文庫・新書(2F) 日経文庫; B145  
テクノロジー分野に詳しくない方でも大丈夫! 専門用語をかみ砕いてChatGPTなどの生成AIについて教えてください。



### 「世界一カンタンで実践的な文系のための人工知能の教科書」

福馬智生, 加藤浩一著 1F 007.13/F77  
「AIが出した答えは信用できるの?」「AIが人を差別するって本当?」そんな疑問を一問一答形式で解消してくれる、AIの入門書!



### 「AI DRIVEN: AIで進化する人類の働き方」

伊藤穰一著 1F 007.13/I89  
ツールとしてAIを使いこなせる人が大きく飛躍する時代だと述べる本書。働き方はどのように変わっていくのか、ポイントを押さえてみましょう。



### 「AI親友論: 京大哲学講義」

出口康夫著 1F 007.13/D53  
支配するのか、されるのか。AIと人間には、本当にそのような関係しかないのでしょうか? AI×哲学問答で新しい関係性を提案する一冊。



### 「ChatGPT: 対話型AIが生み出す未来」

古川渉一著; 酒井麻里子聞き手 1F 007.13/F93  
ChatGPTのAI技術や可能性について深掘しつつ要点がコンパクトにまとめられています。話題の対話型AIと共存する未来を描いてよう!



### 「ChatGPT超入門: 仕事勉強生活をもっと楽しく。エンジニアじゃない人のための」

日本ビジネス研究会著 1F 007.13/N77  
ChatGPTの使い方を解説してくれる入門書。あなたも仕事や日常生活に、ChatGPTを活用してみませんか?

## 雑誌



### ①使い方(基本) 登録の仕方、基本的な使い方

☆『日経パソコン』  
7/10号から連載(全6回)  
「まずChatGPTを使えるようにする」(第1回)  
「さまざまな質問で欲しい回答を引き出す」(第2回)...継続中

☆『週刊ダイヤモンド』  
6/10・17合併号(111巻20号)  
「これさえ読めばすべてわかる ChatGPT完全攻略-30分でラクチン理解 ChatGPT超入門-」

### ②使い方(応用) 上手に使うためのコツ

☆『プレジデント』  
6/30(61巻12号)  
「完全図解 日本一わかりやすい」 ChatGPT仕事術大全」  
・業務別の活用方法  
・働き方、生き方がどう変わるか

☆『日経パソコン』  
8/28(920号)  
「情報の探し方がガラリと変わる」  
・「ググる」はもう時代遅れ

### ③AIとの関係(発展) 仕組みを理解し、未来を見通す

☆『Newton(ニュートン)』  
2023.7月号(43巻7号)  
「対話AIの劇的進化 ChatGPT衝撃」

☆『Newton(ニュートン)』  
2023.10月号(43巻10号)  
「生成AIの最前線がよくわかる ChatGPTの教科書」

☆『Harvard Business Review』  
2023.7月号(48巻7号)  
「ロボットやAIの進化がもたらす人間と機械の新しい関係」

日経パソコンは、図書館ホームページの検索サービスページにある『日経BP記事検索サービス アカデミック版』から閲覧できます。学外からも利用可能で、蔵書検索画面からログインした上でご利用ください。