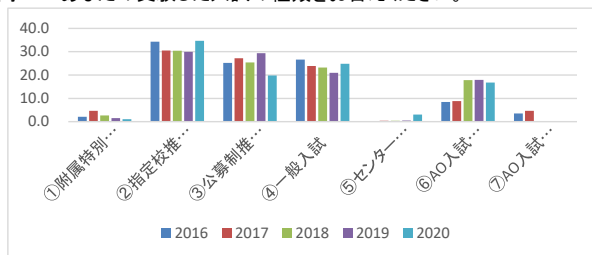


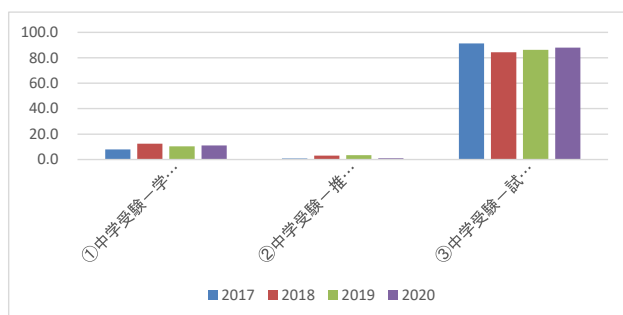
# リハビリテーション学部(単位は%)

2016年(143名)、2017年(241名)、2018年(224名)、2019年(204名)、2020年(101名)

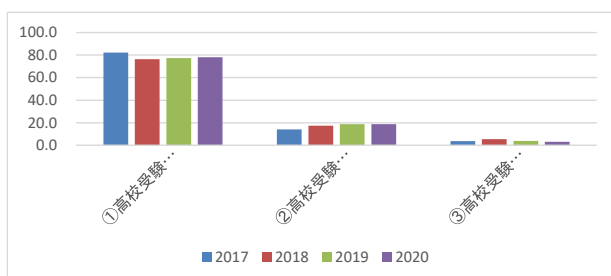
問1 あなたの受験した入試の種類をお答えください。



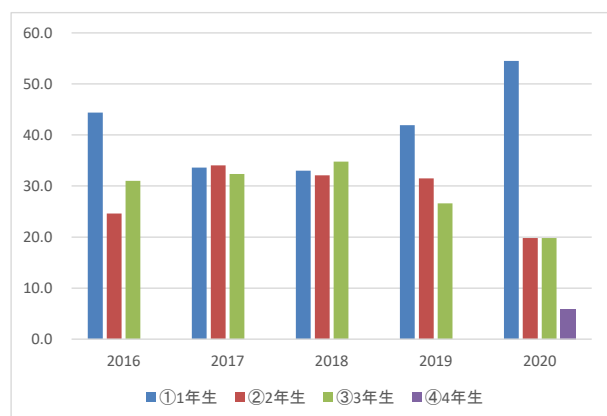
問2 あなたの中学受験の経験について、該当するものを選んでください。



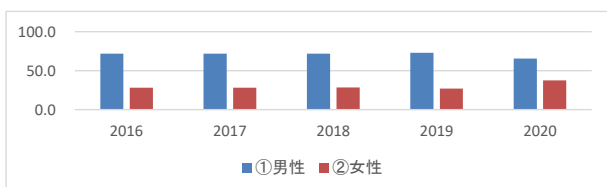
問3 あなたの高校受験の経験について、該当するものを選んでください。



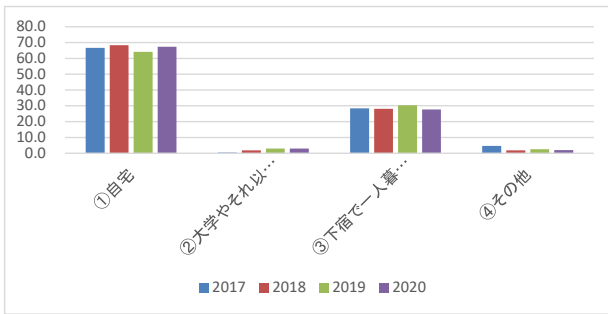
問4 あなたの学年をお答えください。



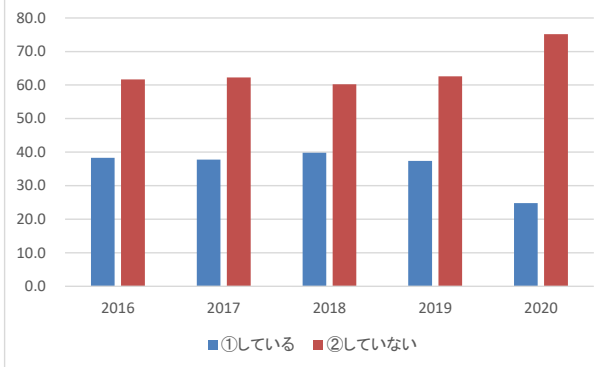
問5 あなたの性別をお答えください。



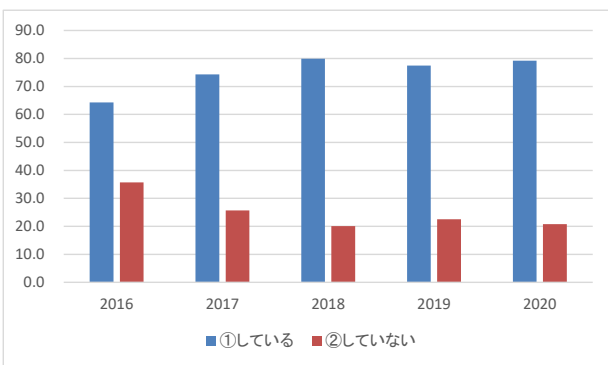
問6 自分の住まいについて当てはまるものを1つ選んでください。



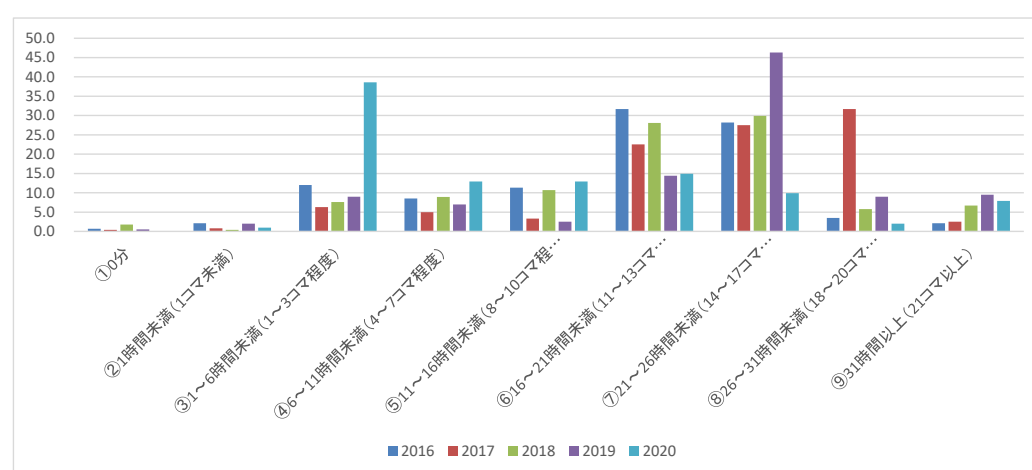
問7 あなたは、サークルか部活動を行っていますか。



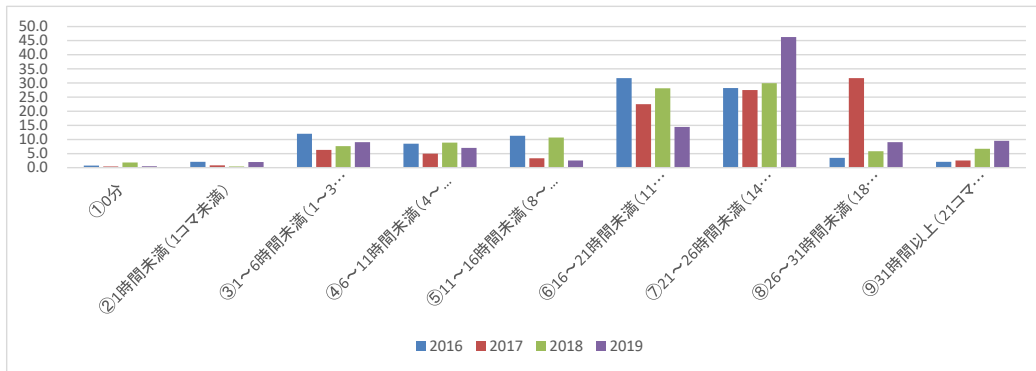
問8 現在、アルバイトをしていますか。



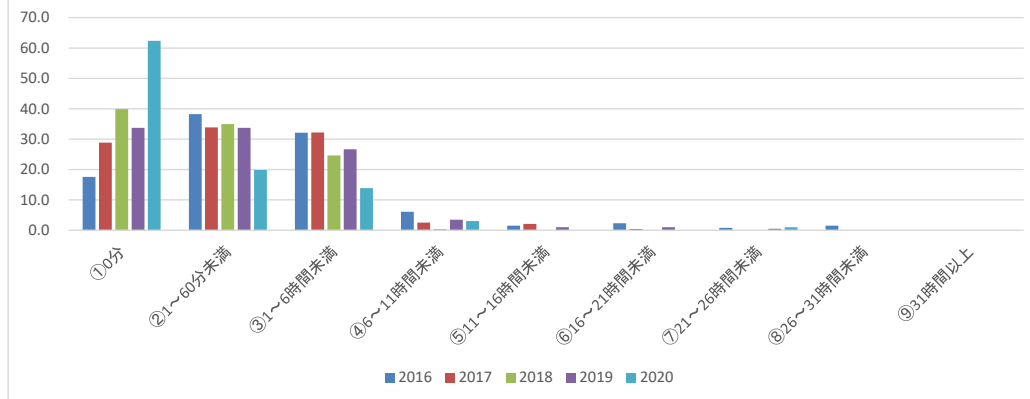
問9 授業期間中の普通の1週間(土日を含む)において、あなたが授業などに出席する時間は平均的にどのくらいですか。



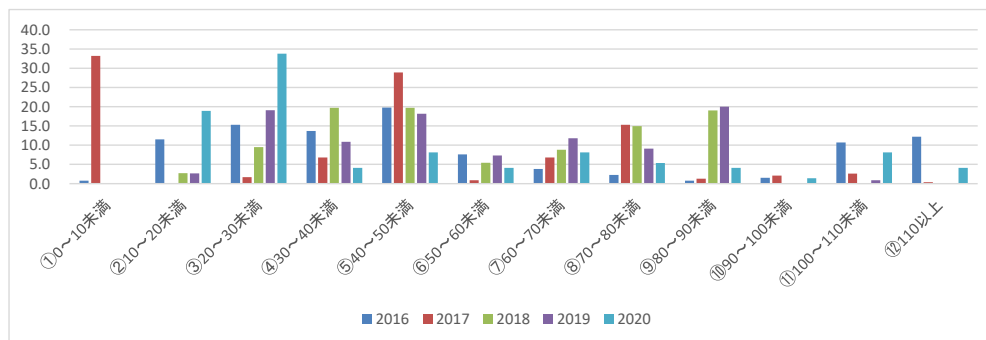
問10 授業期間中の普通の1週間(土日を含む)において、あなたが授業を受ける以外に勉強する時間は平均的にどのくらいですか。



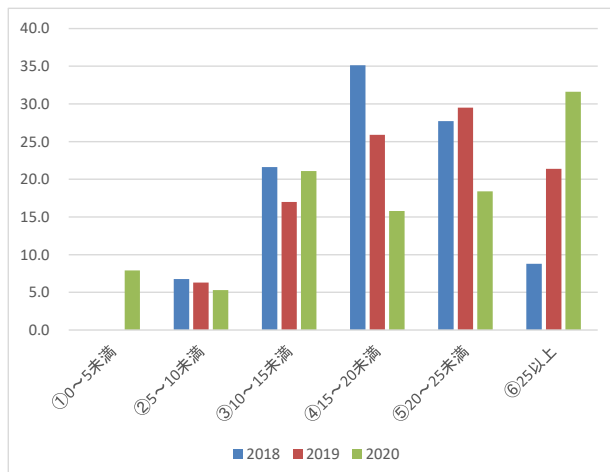
問11 授業期間中の普通の1週間(土日を含む)において、あなたが図書館やアクアホールで授業を受ける以外に勉強する時間は平均的にどのくらいですか。



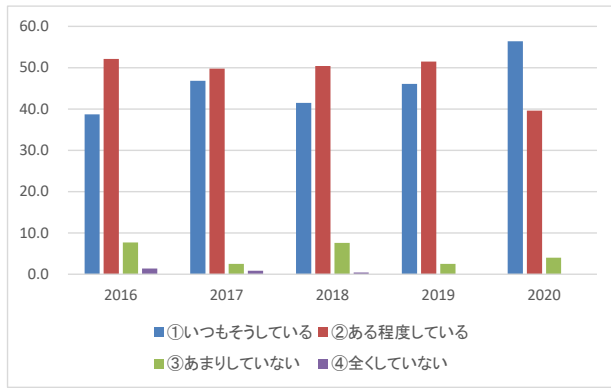
問12 現在の取得単位数はどのくらいですか(2年生以上の方だけ、お答えください。)



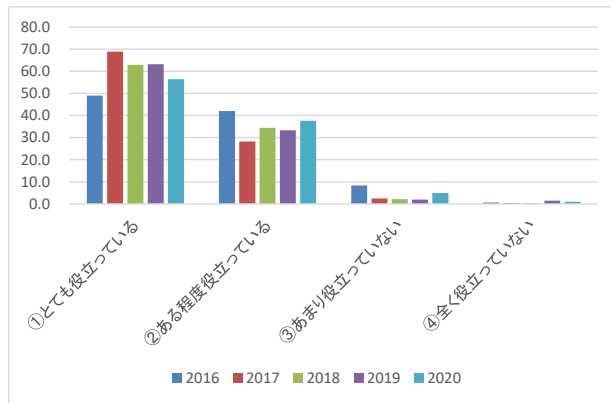
問13 昨年度の後期に取得した単位数はどのくらいでしたか(2年生以上の方だけ、お答えください。)



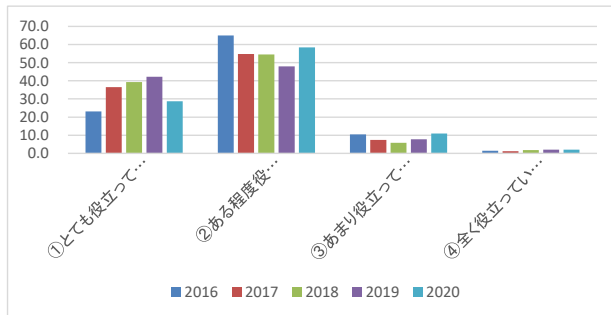
問14 なるべく良い成績をとるように努力していますか。



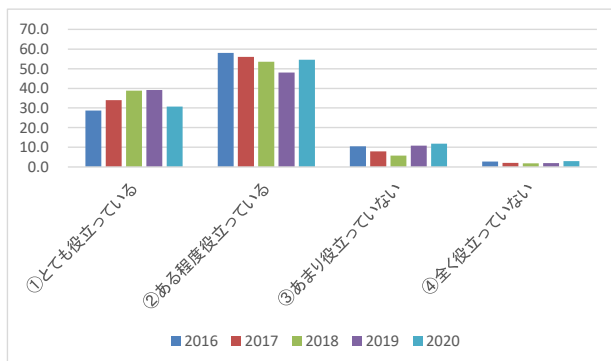
問15 大学の授業は、将来就きたい職業に関連する知識や技能の習得に役立っていますか。



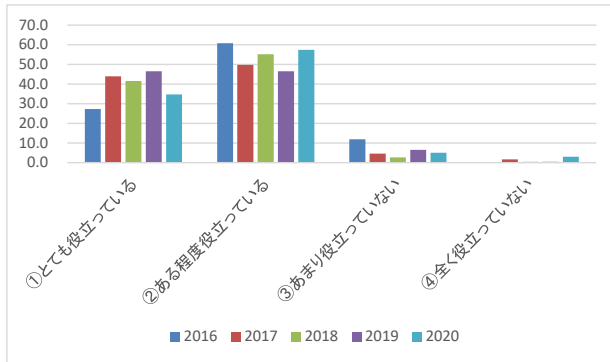
問16 大学の授業は、ものごとを分析的・批判的に考える力の習得に役立っていますか。



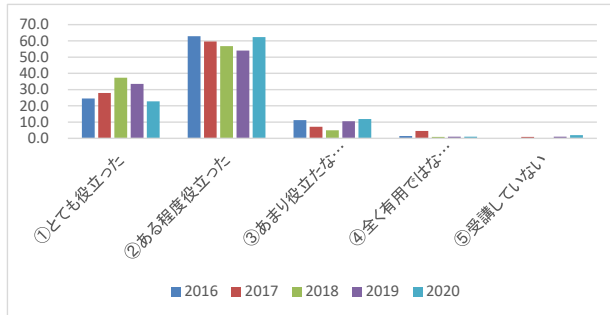
問17 大学の授業は、問題を見つけ解決方法を考える力の習得に役立っていますか。



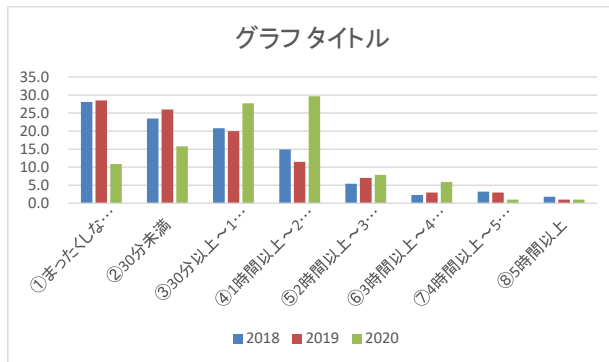
問18 大学の授業は、幅広い知識やものの見方の習得に役立っていますか。



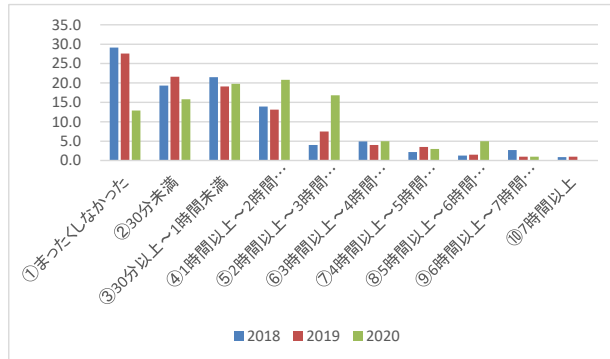
問19 大学入学後に受けた授業の履修方法やカリキュラムについての体系的なガイダンスは役立ちましたか。



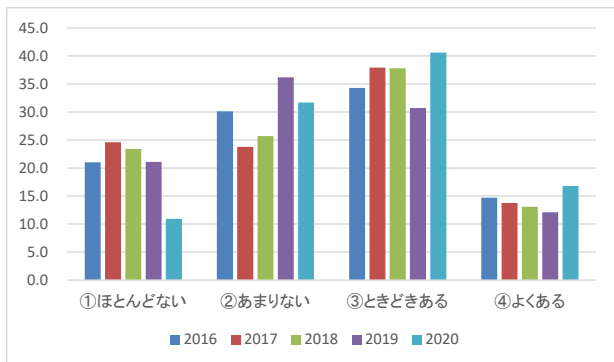
問20 高校時代(授業期間中)、あなたは一日、平均してどのくらい自宅(下宿)で勉強していましたか。



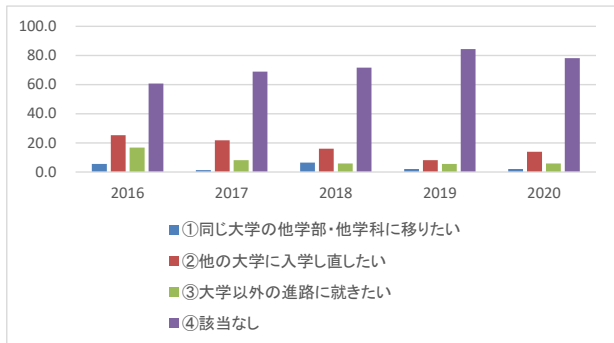
問21 高校時代(長期休暇中)、あなたは一日、平均してどのくらい自宅(下宿)で勉強していましたか。



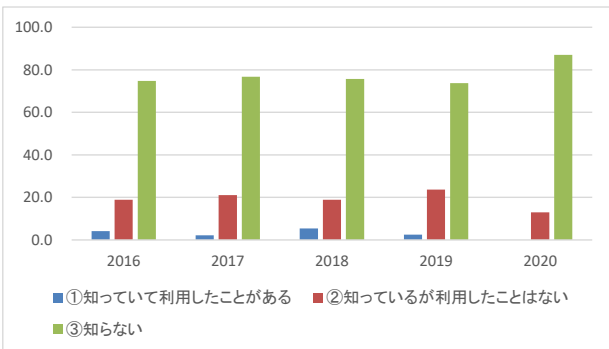
問22 自分の選択している専門分野が本当に自分に合っているのか悩むことがありますか。



問23 あなたは、大学生活の中で次のように思う事がありますか。該当するものを選んでください。



問24 「補習制度」や「オフィスアワー」という制度を知っていますか。



問25 今年度、教科書はどの程度購入しましたか。

